



Rząd docenia trud rodziców

- ◆ **Aktywna polityka wobec rodziny, budowana w oparciu o ideały społecznej solidarności to filar rządu, realizowana po to, by z jej efektów mogły korzystać współczesne i następne pokolenia.**
- ◆ **Realizowane programy i proponowane rozwiązania to dowód na to, jak ważna dla rządu jest rodzina, jej wsparcie na każdym etapie – od narodzin dziecka, poprzez ułatwienia w zapewnieniu opieki nad dzieckiem, pomoc rodzicom w łączeniu życia zawodowego i rodzinnego, po zapewnienie seniorom spokojnej jesieni życia.**
- ◆ **Rząd docenia trud rodziców, którzy podjęli się wysiłku wychowania liczniejszej rodziny.** Nowymi przepisami chcemy uhonorować osoby, które, skupiając się na opiece nad kilkorgiem dzieci, zrezygnowały z pracy zarobkowej, a dziś żyją na granicy ubóstwa, nie mając prawa do świadczeń nawet na minimalnym poziomie.
- ◆ **Chcemy pomóc takim osobom, zadośćuczynić poniesione trudy, zabezpieczyć ich na jesień życia.** Osoby, które wychowały co najmniej czworo dzieci i nie mają zapewnionych środków do życia będą miały prawo do rodzicielskiego świadczenia uzupełniającego w wysokości minimalnej emerytury – od marca będzie to 1,1 tys. złotych.
- ◆ **Program „Mama 4+” jest świadczeniem uzupełniającym, którego celem jest wsparcie tych rodziców, którzy nie mają za co żyć na starość.** To też odciążenie dla dorosłych już dzieci, które finansowo pomagają rodzicom. Nasze wsparcie jest również dla nich.
- ◆ Według szacunków 20,8 tys. osób będzie mogło ubiegać się o świadczenie, które uzupełni otrzymywaną emeryturę do wysokości najniższej emerytury, a 65 tys. będzie mogło ubiegać się o świadczenie w wysokości najniższej emerytury. **Rodzicielskie świadczenie uzupełniające zapewni im teraz podstawowe środki do życia.**
- ◆ **Wprowadzone zmiany podkreślają ważną z punktu widzenia rozwoju kraju funkcję społeczną pełnioną przez rodziców, w większości przez kobiety, związaną z wychowywaniem dzieci.** Wyeksponowana w projekcie rola kobiety wynika z faktu, że rodzina jest tą sferą życia, w której kobiety pełnią uprzywilejowaną i niezmiennie ważną rolę.
- ◆ Z pracą kobiet w domu, na rzecz rodziny nie wiązały się dotychczas żadne gwarancje bezpieczeństwa na starość w postaci np. świadczeń. **Perspektywa pozostania na starość bez środków do życia była i jest szczególnie trudne dla kobiet,** które swoją energię życiową przekierowały na wychowanie dzieci i na rzecz swojej rodziny.
- ◆ Wsparcie rodzin – w tym rodzin wielodzietnych (na różnych etapach ich rozwoju, w tym perspektyw i możliwości ich zakładania) jest istotna dla społeczeństwa i Państwa. Rodzina taka stanowi podstawowe środowisko rozwoju, kształtowania nowego pokolenia i to ona właśnie ma zdolność i siłę łagodzenia skutków kryzysu demograficznego (starzenie się społeczeństwa – zastępowalność pokoleń).



Główne cele programu

Program Mama 4+ jest:

- ◆ **uhonorowaniem tych osób, które podejmując się trudu wychowania liczniejszej rodziny musiały zrezygnować lub nie mogły podjąć pracy zarobkowej,**
- ◆ **to pierwszy taki program, który nadaje codziennej pracy na rzecz rodziny, wychowaniu dzieci - ogromną wartość,**
- ◆ **odpowiedzią na pilną potrzebę społeczną, bowiem skutkiem decyzji związanych z wychowaniem liczniejszej rodziny, jest bieda matek pozbawionych minimalnych środków na utrzymanie.**

Informacje o rodzicielskim świadczeniu uzupełniającym

Charakter świadczenia. Program „Mama 4+” jest świadczeniem **uzupełniającym**, finansowanym z budżetu państwa, nieskładkowym, które jedynie uzupełniająco lub zastępczo jest powiązane z ryzykiem starości.

Sposób ubiegania się i przyznawania świadczenia. Rodzicielskie świadczenie uzupełniające będzie przysługiwać na wniosek osoby zainteresowanej i w drodze **decyzji administracyjnej** przyznanej przez Prezesa ZUS lub Prezesa KRUS

Ilu osób dotyczyć będzie program. Szacuje się, że **ok. 85 tys. osób** może skorzystać ze świadczenia, z czego ok. 20,8 tys. osób będzie mogło ubiegać się o świadczenie, które uzupełni otrzymywaną emeryturę do wysokości najniższej emerytury, a 65 tys. będzie mogło ubiegać się o świadczenie w wysokości najniższej emerytury.

Dla kogo świadczenie?

- ◆ Dla Matki, która **urodziła i wychowała lub wychowała** co najmniej czworo dzieci, a w przypadku śmierci matki dzieci lub porzucenia dzieci przez matkę, albo długotrwałego zaprzestania wychowywania dzieci przez matkę – ojcu, który wychował co najmniej czworo dzieci;
- ◆ Dla osoby nie posiadającej niezbędnych środków do życia, która osiągnęła wiek emerytalny. Dla kobiet od 60 lat, mężczyzn – 65 lat;
- ◆ Dla osób wyłącznie mieszkających w Polsce i mającym (po ukończeniu 16 lat) tzw. ośrodek interesów życiowych na terytorium naszego kraju – przez co najmniej 10 lat;
- ◆ Dla obywateli Polski lub osób, mających prawo pobytu lub prawo stałego pobytu w Polsce bądź obywatelom państw członkowskich Unii Europejskiej, państw członkowskich Europejskiego Porozumienia o Wolnym Handlu (EFTA) lub cudzoziemcom legalnie przebywającym na terytorium Polski;



Wysokość świadczenia. W przypadku, gdy osoba zainteresowana pobiera już świadczenie niższe od najniższej emerytury, świadczenie rodzicielskie będzie uzupełniać pobierane świadczenie do tej kwoty.

W przypadku osoby nie mającej prawa do żadnego świadczenia, wysokość rodzicielskiego świadczenia uzupełniającego odpowiadać będzie kwocie najniższej emerytury, która od 1 marca 2019 r. **wynosić będzie 1100 zł**. Uzyskanie prawa do świadczenia nie będzie związane z wcześniejszym opłacaniem składek na ubezpieczenia społeczne.

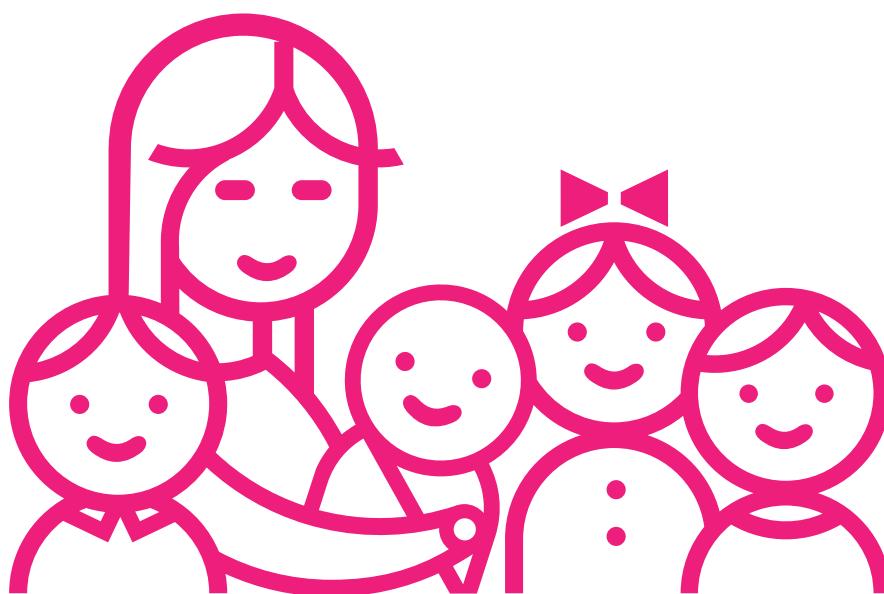
Waloryzacja świadczenia. Rodzicielskie świadczenie uzupełniające **będzie co-roczenie waloryzowane**.

Wymagania formalne dotyczące otrzymania świadczenia. Rodzicielskie świadczenie uzupełniające może być przyznane osobom, które legitymują się:

- ◆ jakimkolwiek okresem podlegania ubezpieczeniom ZUS społecznym lub nie były w ogóle ubezpieczone,
- ◆ okresami rolniczego ubezpieczenia społecznego KRUS lub okresami pracy w gospodarstwie rolnym, które są krótsze niż 25 lat i nie uprawniają do emerytury rolniczej.

Mechanizm realizacji. Prezes ZUS lub Prezes KRUS przyznają świadczenie na wniosek osoby zainteresowanej. ZUS, KRUS i organy rentowe tzw. służb mundurowych zajmują się obsługą i wypłatą świadczeń.

Środki przeznaczone z budżetu Państwa. Na 2019 rok na wypłatę rodzicielskich świadczeń uzupełniających zarezerwowano w budżecie **ponad 801 mln złotych**.

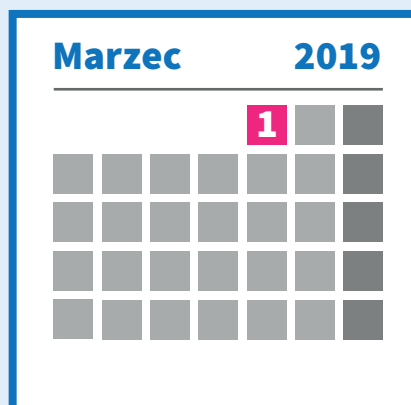




Rodzicielskie świadczenie uzupełniające Mama 4+

Już od 1 marca

można składać wnioski
o rodzicielskie świadczenie
uzupełniające MAMA 4+



do **1100 zł**

dla Rodzica, który podjął się
wychowania co najmniej 4 dzieci

85 tys.

tyle osób będzie mogło
skorzystać ze świadczenia

801 mln zł

zarezerwowano w budżecie państwa na realizację
MAMA 4+ w 2019 r.

Jak otrzymać



złóż
wniosek



ZAKŁAD
UBEZPIECZEŃ
SPOŁECZNYCH



Kasa
Rolniczego
Ubezpieczenia
Społecznego

Obsługa i wypłata świadczeń:

- oddziały ZUS
- oddziały KRUS
- organy rentowe tzw. służb mundurowych